



**ROSATOM**

Rusatom Overseas, a.s.

## **Lokalizace dodávek projektu JE Temelín 3,4.**

*Leoš Tomíček*  
*Výkonný vice-president, Rusatom Overseas, a.s.*

11.04.2013  
Praha

# Česká republika má historicky odborné znalosti jaderné výstavby a výroby - vhodný základ pro lokalizaci

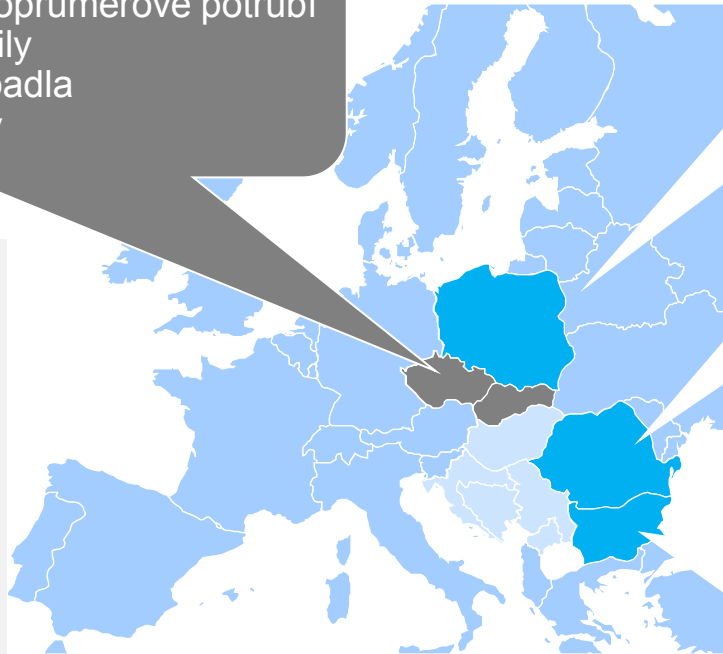


Historická specializace zemí střední a východní Evropy ve výstavbě JE

## Česká republika

- Tlaková nádoba
- Turbíny
- Generátory
- Parní generátory
- Velkopřůměrové potrubí
- Ventily
- Čerpadla
- Filtry

- Hodně z historických možností je zachováno, což umožňuje lokalizovat až 75% z hodnoty, z hodnoty zakázky
- Kromě lokalizaci výroby přinese další výhody lokalizace stavebních a montážních prací, výroby komponentů a transfer technologií



## Polsko

- Kompenzátor
- Výměník tepla
- Záložní dieselové generátory
- Hlavní systémy řízení

## Rumunsko

Nádrže pro systém nouzového chlazení RCP

## Bulharsko

Bio ochrana  
Kondenzátory  
Axiální čerpadla  
Objemová čerpadla

Český průmysl by měl být nejen základnou pro projekt Temelin, ale má unikátní příležitost stát se významným dodavatelem pro projekty v zahraničí.

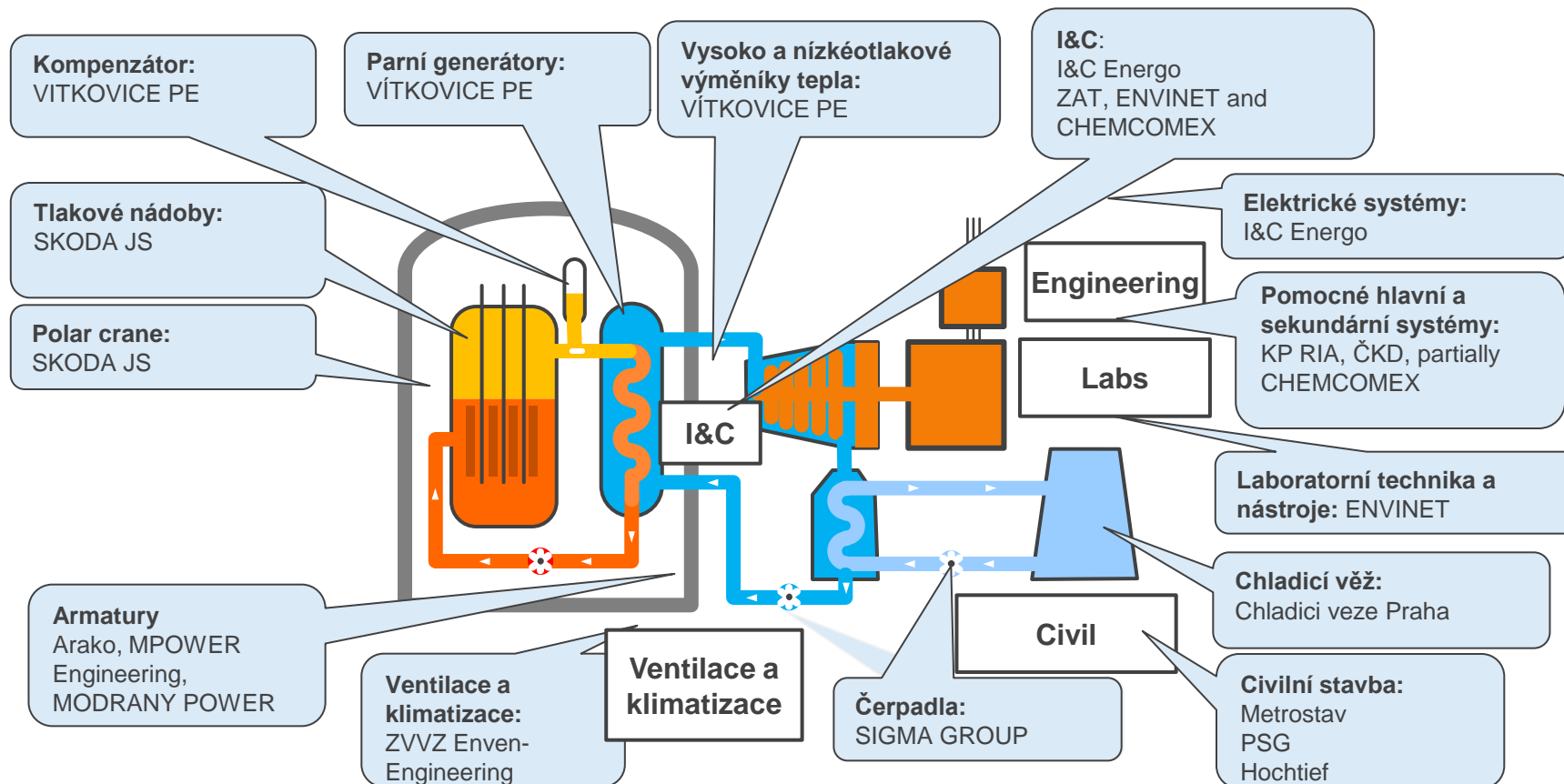
# Program lokalizace v České republice: Základní údaje o stávající spolupráci



- **Vedoucím česko-ruského konsorcia MIR.1200 je česká společnost Škoda JS – výrobce tlakových nádob reaktorů a tradiční dodavatel pro jadernou energetiku;**
- **Osloveno 354 dodavatelů jako potenciálních dodavatelů konsorcia;**
- **Podepsáno 39 memorand s dodavateli;**
- **30 dodavatelů je registrováno v katalogu výrobků Rosatomu pro možnost dodávek projektů v zahraničí;**





# Úspěšné příklady programů lokalizace v České republice: Aktuální Supply Chain

Potenciální dodavatelé jsou významnými subjekty v české energetice



Místní společnosti získají až 75% z celkových dodávek na Temelin 3,4

# Projekty výstavby jaderných elektráren přinášejí velké společenské a ekonomické důsledky pro hostitelské země

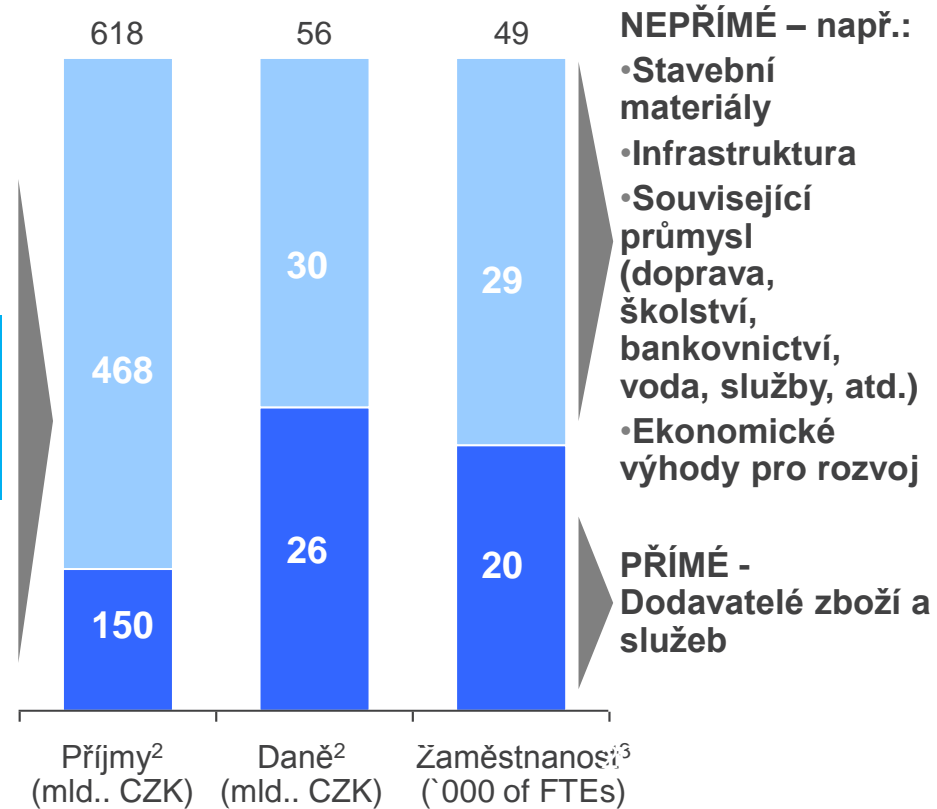
|            |   | Přímé  | Nepřímé  |
|------------|---|--|--|
| Ekonomické |    | <ul style="list-style-type: none"><li>• Příjmy získané tuzemskými dodavateli a smluvními</li></ul>   | <ul style="list-style-type: none"><li>• Příjmy získané subdodavateli a tuzemskými podniky</li><li>• Energetická stabilita v zemi</li><li>• Zlepšená infrastruktura</li></ul> |
|            |    | <ul style="list-style-type: none"><li>• Daně místních a zahraničních dodavatelů a z prodeje elektřiny</li></ul>                                      | <ul style="list-style-type: none"><li>• Daně subdodavatelů a tuzemských podniků</li><li>• Zvýšení investiční atraktivity regionu</li></ul>                                   |
| Sociální   |   | <ul style="list-style-type: none"><li>• Zvýšená zaměstnanost v průběhu výstavby</li><li>• Nová pracovní místa pro provoz JE a ve službách</li></ul>  | <ul style="list-style-type: none"><li>• Zvýšená zaměstnanost pro místní dodavatele a podniky, které obsluhují zaměstnance JE</li></ul>                                       |
|            |  | <ul style="list-style-type: none"><li>• Vyšší vzdělanost pracovní síly</li><li>• Rozvoj hi-tech výrobní základny a dodavatelských uskupení</li></ul> | <ul style="list-style-type: none"><li>• Více vzdělané obyvatelstvo</li><li>• Vyšší mzdy v této oblasti</li><li>• Snížení sociálního napětí</li></ul>                         |

# Investice ve výši řádově 200 miliard v rámci projektu Temelína bude mít významný vliv na místní ekonomiku

## Přímé a nepřímé vlivy na místní ekonomiku



Input-output model



Celková investice, CZK

~200 mld.

Celková úroveň lokalizace

75%<sup>1</sup>

1. Z celkové hodnoty projektu
2. Zlevněné o průměrné reálné úrokové sazby americké směnné státní pokladny v průběhu 20. století (0,9%)
3. Maximální počet zaměstnanců v průběhu realizace projektu

Source: A.T. Kearney, symmetric input-output model by Wassily Leontief





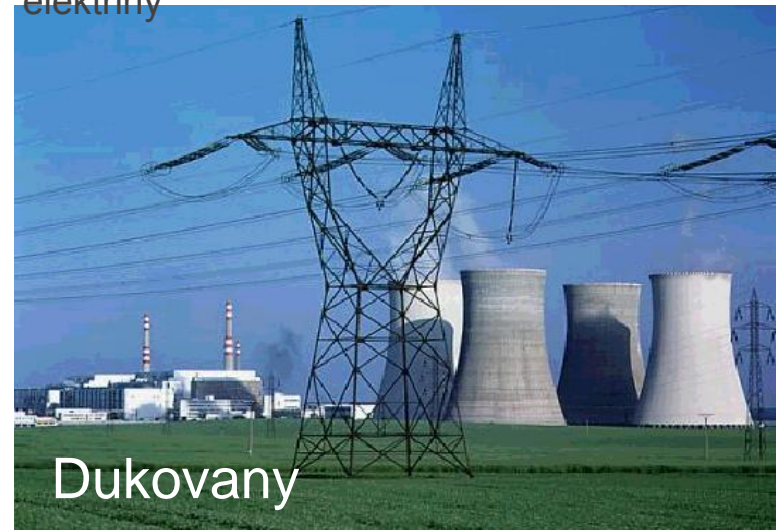
Temelin

## Temelin JE

- V provozu od 2002
- Typ reaktorů: VVER-1000 (V320)
- Instalovaný výkon: 2 x 1000 MW

## Dukovany JE

- V provozu od 1985
- Typ reaktorů: VVER 440, V 213
- Instalovaný výkon: 4 x 440 MW (navyšováno na 4 x 502 MW)
- JE Dukovany vyrábí kolem 20 % české elektřiny



Dukovany

# Zakázky českých firem v letech 2010-2013.



POATOM

| České výrobní společnosti        | Cílová JE  |
|----------------------------------|--|
| <b>Arako, spol s.r.o.</b>        | Kudankulam (Indie), Rostov (Rusko), Smolensk (Rusko), Balakovo (Rusko), Leningrad (Rusko), Beloyarsk (Rusko), Novovoronezh-2 (Rusko) |
| <b>Vitkovice, a.s.</b>           | Balakovo (Rusko), Kalinin (Rusko), Rostov (Rusko)  |
| <b>SIGMA GROUP, a.s.</b>         | Baltic (Rusko), Novovoronezh-2 (Rusko), Leningrad (Rusko), SouthUral thermoelectric power station-2 (Rusko)                          |
| <b>MSA, a.s.</b>                 | Rostov (Rusko), Smolensk (Rusko), Kalinin (Rusko)  |
| <b>ARMATURY Group, a.s.</b>      | SouthUral thermoelectric power station-2 (Rusko)   |
| <b>Mostro, a.s.</b>              | Rostov (Rusko), Smolensk (Rusko), Kalinin (Rusko)  |
| <b>Kabelova Kabex , a.s.</b>     | Kudankulam (Indie)   |
| <b>ZPA Pecky, a.s.</b>           | Kalinin (Rusko), Balakovo (Rusko)  |
| <b>LDM, spol s.r.o.</b>          | Rostov (Rusko)   |
| <b>Chladicí věže Praha, a.s.</b> | Nizhegorod (Rusko), Rostov (Rusko)   |
| <b>SPOLCHEMIE, a.s</b>           | Balakovo (Rusko)   |
|                                  |  |



Podpora  
domácího  
jaderného  
průmyslu

- Zachování a další rozvoj českého tradičního průmyslu a know-how v oblasti jaderného inženýrství mimo nabídku na Temelin
- Splnění jednoho z cílů energetické koncepce ČR,
- Výstavba provozu pro výrobu uranového koncentrátu
- Doplnková nabídka vybudování místní výroby na výrobu palivových článků

Podpora HDP v  
neklidné době  
ekonomické krize

- vysoká míra lokalizace usnadní českým firmám účast v projektech ROSATOM a zajistí dlouhodobě:
  - Zvýšený výkon českého průmyslu
  - Zvýšení výběru přímých a nepřímých daní
  - Zvýšení zaměstnanosti

Sekundární efekt  
při exportu do  
zemí BRIC

- Vítězství Konsorcia MIR.1200 ve výběrovém řízení Temelína přinese více příležitostí pro české firmy na vysoce potenciálních ruských a jiných (zejména) BRIČ trzích, mj. tím podpoří stávající české úsilí o diverzifikaci vývozu



POCATOM

---

# Děkuji za pozornost!

Leoš Tomíček  
Výkonný vicepresident  
Rosatom Overseas, a.s.

E-mail: [LTomichek@rosatom.ru](mailto:LTomichek@rosatom.ru)

Tel. : +7 (495) 730-08-73