

Servisní činnost EGEM na jaderných elektrárnách

V článku je popsána servisní činnost společnosti EGEM, s.r.o. v rámci jaderných elektráren, a to nejen v Česku, ale i na Slovensku. Obsahem je i informace o činnosti v rámci jaderné elektrárny Temelín a zpráva o úpravách jednotlivých komponent, které souvisí se zvyšováním výkonu jednotlivých bloků.

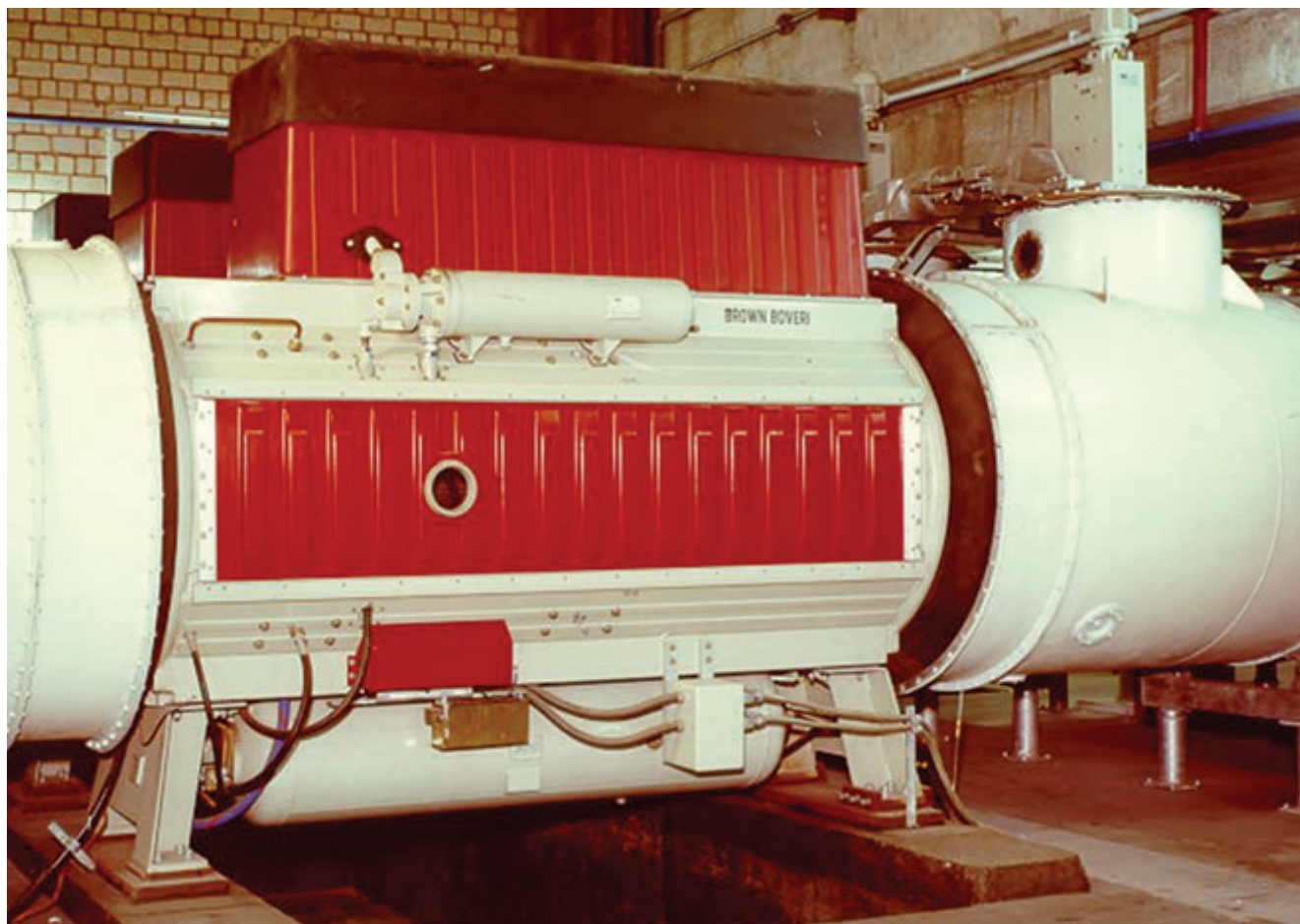
Velmi významnou část aktivit společnosti EGEM tvoří servisní činnosti, pro poskytování kterých disponuje veškerým nezbytným technickým zázemím i odborně zkušeným a vyspělým personálem. „Servisní činnosti v plném rozsahu podle požadavků zákazníka poskytujeme ve všech segmentech, na které se dlouhodobě zaměřujeme. Jedním z nejdůležitějších segmentů je oblast jaderné energetiky. Servisní činnosti poskytujeme v rámci České republiky na Jaderné elektrárně Dukovany a Jaderné elektrárně Temelín, dále i na slovenských jaderných elektrárnách v Jaslovských Bohunicích a Mochovcích“ uvádí obchodní ředitel společnosti Petr Kozojed. V současné době se společnost podílí i na realizaci projektu dostavby 3. a 4. bloku Jaderné elektrárny Mochovce ve Slovenské republice formou dodávek zařízení a služeb pro oblast vyvedení výkonu.

Letos na Temelíně

Z hlediska rozsahu a významu námi poskytovaných servisních služeb je nejdůležitější Jaderná elektrárna Temelín, na které provádíme v letošním



Generátorový vypínač



Generátorový vypínač připojený na zapouzdřené vodiče – vyvedení výkonu generátoru

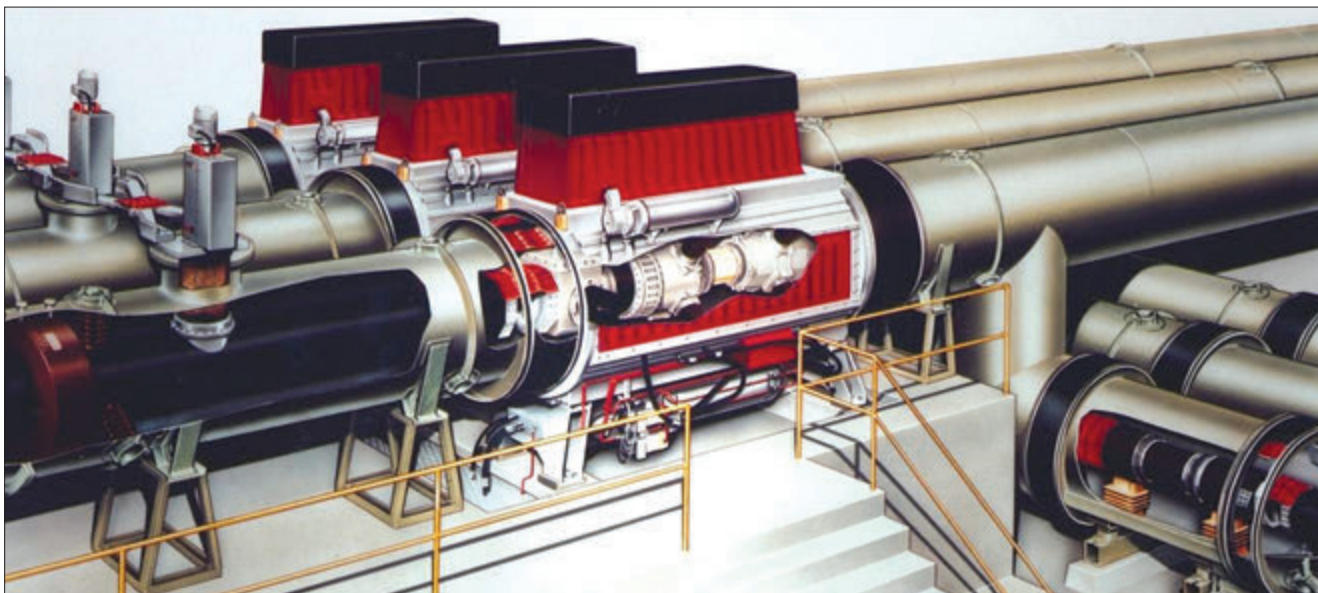
Společnost EGEM s.r.o. jako inženýrsko-dodavatelská společnost poskytuje služby zákazníkům v oblasti výroby a distribuce elektrické energie, teplotní a průmyslu. Zaměřuje se především na komplexní přípravu, zajištění a realizaci energetických děl nebo jejich ucelených částí včetně servisu a údržby v rozsahu hladin velmi vysokého, vysokého a nízkého napětí a řídicích systémů, včetně projektové přípravy. Nabízí zákazníkům v ČR i zahraničí komplexní služby od návrhu řešení jeho požadavků, přes jejich realizaci, až po služby související s provozováním, servisem a údržbou.

pravidelné servisní činnosti spojené s inspekcí, kontrolou a generálními opravami na generátorových vypínačích. Tato zařízení jsou přímo zapojena do systému zapouzdřených vodičů a mají za úkol zajistit připojení celého výkonu elektrárny do přenosové sítě, případně umožnit rychlé vypnutí z důvodů požadavku provozovatele elektrárny. Další dlouhodobá servisní činnost je realizována pro společnost Škoda Power a.s., v rámci které provádíme odpojení a následné připojení zapouzdřených vodičů na generátor včetně odborné prohlídky nulové spojky generátoru. Rovněž tyto činnosti provádíme od roku 2002.

„Uvedené servisní činnosti lze realizovat pouze v období odstávek jednotlivých bloků elektrárny v trvání cca dvou měsíců – letos už jenom 48 dní a to je rozdíl. Nyní to bude zásadně kratší –

k úpravám na jednotlivých částech a komponentech. V souvislosti se zvýšením proudové zátěže generátorového vypínače dochází k úpravě jeho chlazení zvýšením průtoku chladicí vody. Tuto záležitost zajišťujeme přímo pro odběratele (ČEZ) ve spolupráci se společnostmi ABB a I&C Energo. Společnost ABB zajišťuje dodávky technologických částí, které přímo umožní zvýšení průtoku chladicí vody v plášti a jednotlivých silových částech generátorového vypínače.

Dále v souvislosti se zvyšováním výkonu jednotlivých bloků provádíme celkovou repasi zapouzdřených vodičů 28kA/24kV. Došlo k výměně pružných spojek z hliníkových za měděné, výměně spojovacího a pryžového materiálu, úpravě kompenzačních vodičů a byla provedena i celková kontro-



Generátorový vypínač – schéma

roce řadu činností pro různé odběratele. Naše dlouhodobá a každoroční činnost od roku 2002 spočívá v servisních pracích pro společnost I&C Energo a.s. pro vyvedení výkonu z elektrárny včetně servisu generátorového vypínače, kterou zajišťujeme ve spolupráci s ABB s.r.o. Jedná se o zapouzdřené vodiče 28kA/24kV. Dále je to údržba hlavních rozvodů vlastní spotřeby zapouzdřenými vodiči a údržba rozvodny 110/6kV na čerpací stanici Hněvkovice. Společnost ABB, přední světový výrobce dodávající technologie a služby v oblasti energetiky a průmyslu provádí na Jaderné elektrárně Temelín – část vyvedení výkonu,

takže bych uvítal, jak nabytou zkušenost všichni využijí do zkrácení své činnosti, což vyžaduje včasnou pečlivou komplexní přípravu a součinnost se zákazníkem, investorem i dalšími společnostmi, které v rámci odstávky provádějí údržbu a rekonstrukci“ uvádí vedoucí zakázky ze společnosti EGEM Karel Pašek. V letošním roce byla odstávka jednotlivých bloků v měsících červenec a srpen.

Úpravy komponent pro vyšší výkon

V letošním a příštím roce v souvislosti se zvyšováním výkonu jednotlivých bloků dochází

la trasy zapouzdřených vodičů v části generátor – generátorový vypínač. Tuto činnost provádíme pro zákazníka EGE, s.r.o. V loňském roce jsme pro EGE prováděli úpravu nulové spojky – prakticky kompletní výměnu zapouzdření nulových vývodů na obou generátorových vypínačích. „S ohledem na kvalitu i rozsah poskytovaných servisních činností a spokojenost našich zákazníků je naší snahou i nadále pokračovat v aktivitách na Jaderné elektrárně Temelín,“ dodává závěrem obchodní ředitel společnosti Petr Kozojed.

(red)

EGEM's servicing in nuclear power plants

The article describes servicing activities provided by EGEM, s.r.o. in nuclear power plants, not only in the Czech Republic, but also in the Slovak Republic. There is also information on the its activities specifically in the Temelín nuclear power plant, a report on modifications to the individual components associated with the increase of power of individual units.

Сервисное обслуживание EGEM на атомных электростанциях

В статье описывается сервисное обслуживание компании EGEM атомных электростанций, и это не только в Чехии, но и в Словакии. В статье подана информация об этой деятельности на АЭС Темелин, о замене отдельных компонентов, которые связаны с повышением мощности отдельных блоков.