

Obnova dopravních cest v Elektrárně Prunéřov II

Generálním dodavatelem provedení komplexní obnovy dopravních cest systému zauhlování v Elektrárně Prunéřov II je společnost NOEN a.s. Tento systém zajišťuje dopravu energetického uhlí z příjmového místa, tvořeného vykládacím (hlubinným) zásobníkem do prostoru mezibunkové stavby do kotelních zásobníků jednotlivých bloků 21 až 25. Jmenovitý výkon systému zauhlování bude 1 600 t/h paliva. Pro společnost NOEN je zakázka zajímavá a inspirativní zejména pro to, že probíhá za stávajícího provozu elektrárny.

Celá trasa dopravy paliva je řešena jako dvoulinková, každá linka měří 1815 metrů. Kvůli tomu, aby byla zajištěna stálá výroba elektrické energie, tak v letošním roce probíhá rekonstrukce linky A při provozu linky B, v roce 2014 následuje rekonstrukce linky B při provozu linky A. Současně v prunéřovské elektrárně, která byla postavena v letech 1981 až 1982, běží rekonstrukce bloků: 23 až 25. S obnovou bloků 21 a 22 se již nepočítá, postupně se plánuje jejich útlum. Stejně starý jako elektrárna je i systém zauhlování, proto i ten prochází komplexní obnovou.

Vedle obnovy přímé dopravní cesty bude provedena i rekonstrukce dopravy paliva na skládku a ze skládky zpět do hlavní dopravní cesty na kotelnu. Rekonstrukce předpokládá částečnou repasi stávajících dílů a částečné

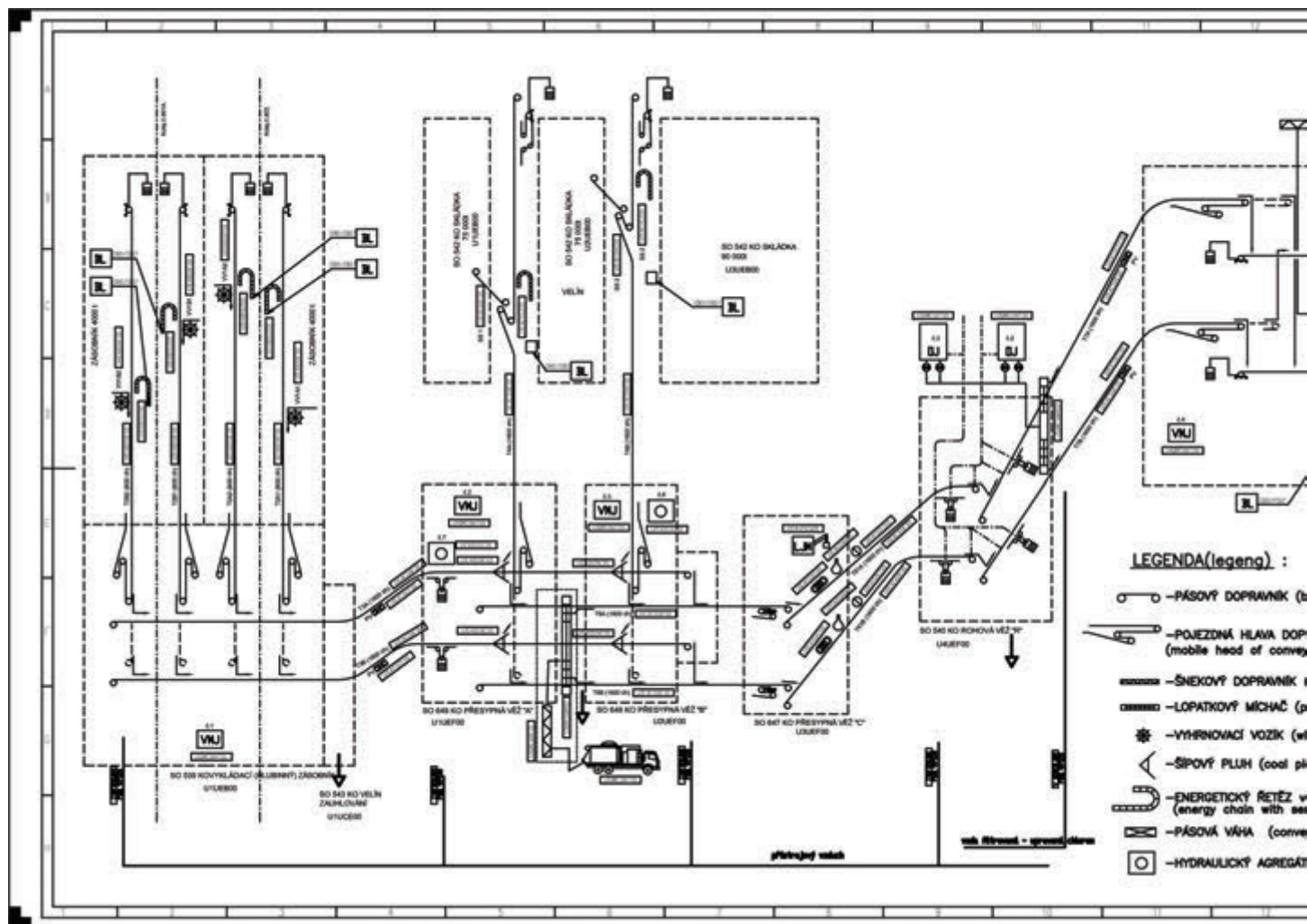
dotání nových technologií, jako například pohonů pásových dopravníků. Ty musejí být projektovány dle délky dopravníků, případného sklonu dopravníků a množství přepravovaného paliva. Nové pohony by měly zaručovat delší životnost při současně nižších nárocích na údržbu.

Součástí dopravního systému zauhlování je také zařízení pro kvalitativní a kvantitativní příjemku dodávaného uhlí (tj. pásové obchodní a technologické váhy, magnetické separátory kovu, vzorkovače paliva vč. linky jemného mletí) a zdvihací zařízení. Tyto části prošly buď výměnou, nebo byly repasovány. Zcela novými technologiemi, které v systému zauhlování prunéřovské elektrárny původně neexistovaly, jsou zařízení pro techniku prostředí (průmyslové vysavače, odsávací zařízení,

vysokotlaké mlžící jednotky) a velká část protipožárního zabezpečení. Protipožární zabezpečení neboli sprinklerové a drenčerové stabilní hasicí zařízení je instalováno po celé trase zauhlování.

Nový systém zauhlování reaguje také na požadavky na životní prostředí, na hlukovou zátěž. Při realizaci budou všechna strojní zařízení v dopravním systému zauhlování modernizována tak, aby byly minimalizovány zdroje hluku a vibrací. Ve spojitosti se základní technologickou činností všech zařízení nevznikají odpady, pouze odpadní voda z proplachu filtrů. Prach vznikající při činnosti systému se likviduje několika způsoby:

Stacionární a mobilní průmyslové vysavače. Podtlaková pneumatická doprava, která dopravuje odsátý prach z několika určených míst do místa odlučování.



Technologické schéma

Odsávání. Odprašky jsou z filtrů kontinuálně odebírány a přes zvlhčovací zařízení vráceny zpět do materiálu na zvolený pásový dopravník.

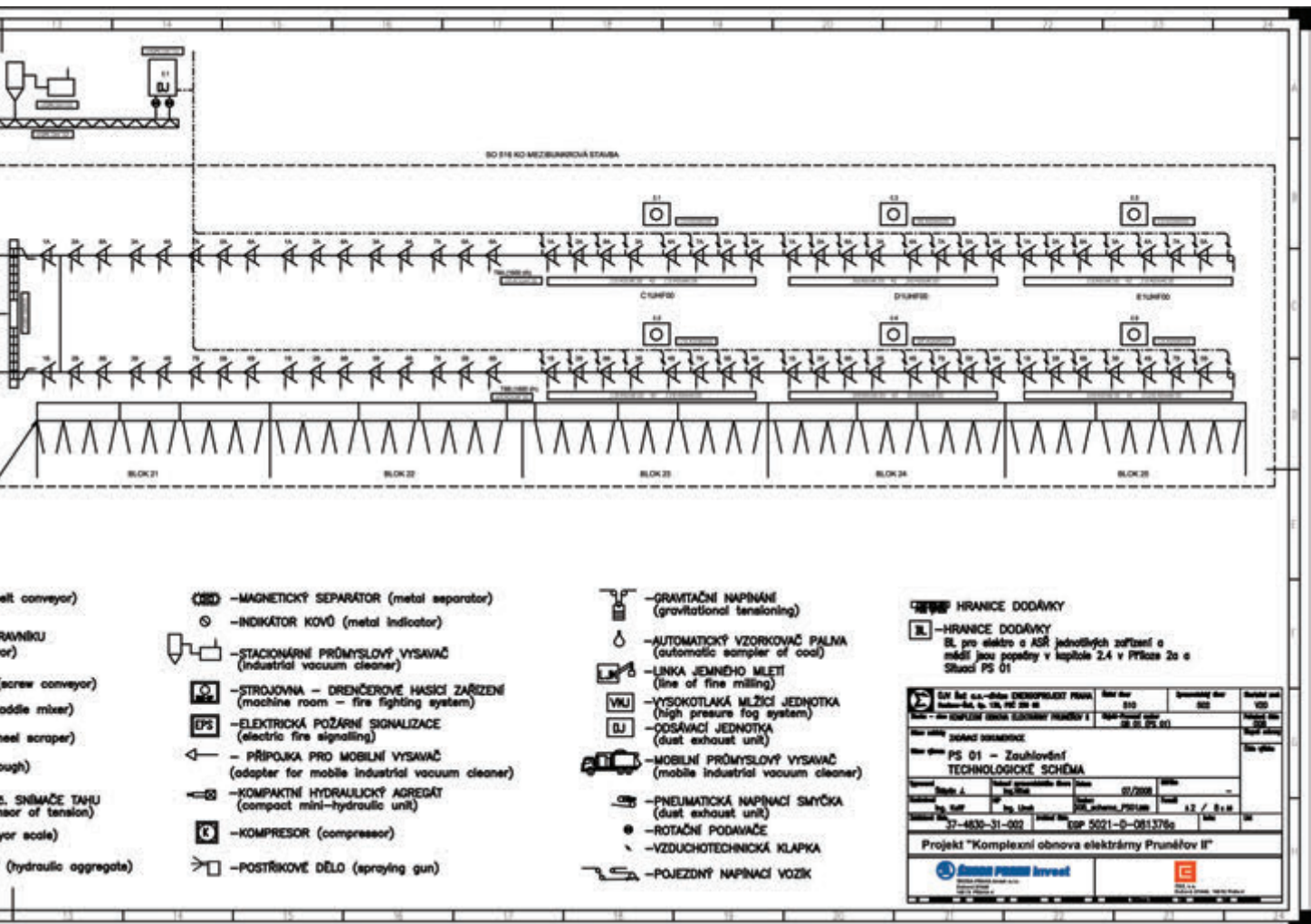
Mlžení přesypů dopravy paliva. Snížení polévaté prašnosti, ke kterému při dopravě paliva dochází.

Způsob ovládání systému zůstává stejný. Probíhá přes velín, kde jednotlivé směny řídí provoz pásových dopravníků a souvisejících technologií, určují jaké množství paliva se má přepravovat do kterých kotelních zásobníků pro optimalizaci spalování. V současné době se dokončuje montáž zauhlovací linky A. Příští rok bude následovat, jak už bylo uvedeno, realizace zauhlovací linky B. Celé dílo bude předáno do dvouletého garančního provozu v říjnu 2014. Konečné převzetí je naplánováno přesně o 24 měsíců později. Pracovníci NOEN budou dohlížet zejména na provedení všech předepsaných zkoušek, dodržení garančových parametrů, zajištění funkce a činnosti jednotlivých částí díla a na činnosti a manipulace obsluh.

Dílo dodává NOEN na klíč. Obdobnou zakázkou byla v nedávné minulosti kupříkladu dodávka zauhlování pro nový zdroj elektrárny



Vizualizace Elektrárny Pruněřov II - v popředí část zauhlování





Skládkový stroj

Ledvice. Takovéto projekty realizuje NOEN v různém rozsahu, v některých případech je to třeba jen tvorba technické dokumentace. Obnova dopravních cest systému zauhlování v Elektrárně Prunéřov II zahrnuje podstatně více činností, je to zejména vypracování a dodání realizační dokumentace díla a další projektové dokumentace včetně dokumentace skutečného provedení, výroba, dodání a montáž díla,

zařízení staveniště, napojení díla na navazující zařízení, vyzkoušení díla, jeho uvedení do provozu a poskytnutí záruk. Součástí je rovněž řízení realizace díla včetně zabezpečení systému jakosti a zdokumentování jeho dodržování, provedení všech příslušných kontrol a zkoušek, získání a dodání potřebných protokolů, povolení, potvrzení a schválení nutných pro provedení a zprovoznění díla, likvidace odpadů

vzniklých ve spojení s realizací díla, dodání náhradních dílů, zaškolení personálu a odstranění případných vad v záruční lhůtě.

V současné době se naše společnost zaměřuje rovněž na zakázky v oblasti teplárenství.

Ing. Filip Smýkal,
projektový manažer OB01 – Zauhlování,
NOEN, a.s.

Thermo power plant Prunerov II – coal handling system reconstruction.

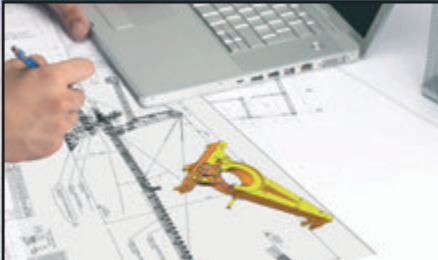
NOEN, Inc. is the EPC contractor of the coal handling system reconstruction at the Prunerov II thermo power plant. Energetic coal is being transported by conveyor system from the coal bunkers to coal surge bins of the boilers 21 – 25. The nominal output of the coal handling systems is 1,600 t/hr.

Реконструкция транспортных путей электростанции Прунержов II, ЧР

Компания «NOEN, a.s.» является генподрядчиком комплексной реконструкции транспортных путей углеснабжения электростанции Прунержов II, ЧР. Эта система обеспечивает транспорт энергетического угля от приемного пункта, состоящего из разгрузочного (подземного) бункера в пространство промежуточного бункера, до котельных резервуаров отдельных блоков 21 – 25. Номинальная производительность системы углеснабжения составляет 1600 т/час.



SYSTÉM PŘESNOST SPOLEHLIVOST



- Těžební zařízení pro povrchové dobývání
- Dálková technologická doprava sypkých hmot
- Zařízení pro manipulaci s materiálem
- Skládková hospodářství
- Ocelové konstrukce
- Výzkum a vývoj v oblasti přírodních a technických věd nebo společenských věd
- Příprava a vypracování technických návrhů
- Činnost technických poradců v oblasti strojírenství, hutnictví a energetiky
- Specializovaný maloobchod
- Činnost podnikatelských, finančních, organizačních a ekonomických poradců
- Zprostředkování obchodu
- Projektování elektrických zařízení
- Výroba strojů a zařízení pro určitá hospodářská odvětví
- Provádění staveb, jejich změn a odstraňování
- Inženýrská činnost v investiční výstavbě
- Projektování jednoduchých staveb, jejich změn a odstraňování

Pracoviště Praha

NOEN, a.s.
Václavské náměstí 56
110 00 Praha 1
Tel.: +420 224 032 510
Fax: +420 224 032 513

Pracoviště Uničov

NOEN, a.s.
Litovelská 1375
783 91 Uničov
Tel.: +420 585 080 650
Fax: +420 585 080 699

Pracoviště Chrudim

NOEN, a.s.
Tovární 1112
537 01 Chrudim
Tel.: +420 469 623 163
Fax: +420 469 623 191

Pracoviště Bílina

NOEN, a.s.
5. května 213
418 01 Bílina
Tel.: +420 724 859 913