

Obnova a ekologizace teplárny Planá nad Lužnicí

Dodávka válcových drtičů palivových tras

V článku je popsána dodávka dvou válcových drtičů. Tyto drtiče, které dodávala firma PSP Engineering, a. s., jsou součástí palivových tras – vnitřní úpravy uhlí, dodávaných firmou Envirmine Energo pro teplánu v Plané nad Lužnicí.

Dnešní doba se vyznačuje překotným tempem při realizaci nových tepelných bloků. Jedním z projektů, kterých se společnost PSP Engineering zúčastnila, je i nový fluidní kotel K5 v teplárně Planá nad Lužnicí. Konkrétně se zde jednalo o dodávku dvojice válcových drtičů typu DVR 10. Tyto drtiče jsou součástí palivových tras, přesněji vnitřní úpravy uhlí, dodávaných firmou Envirmine Energo. Jako palivo slouží hnědé uhlí v zrnitosti 0 až 40 mm, které je před vstupem do kotle drceno na požadovanou frakci do 10 mm (maximálně do 12 mm).

Válcové drtiče byly vybrány záměrně, a to s ohledem pro potřeby kotle. Takto získaný produkt se vyznačuje menším obsahem prachových částic než při jiných alternativách drcení. Samotná konstrukce se výborně hodí pro náročné provozu a je typická minimálními nároky na údržbu. Dvojice proti sobě otáčejících se válců je každá osazena násuvnou elektro-převodovkou. Vhodným zapojením dovolují válce reverzní chod. Tímto je drtič chráněn proti vniku nedrtitelného předmětu a eliminují se případné havárie.

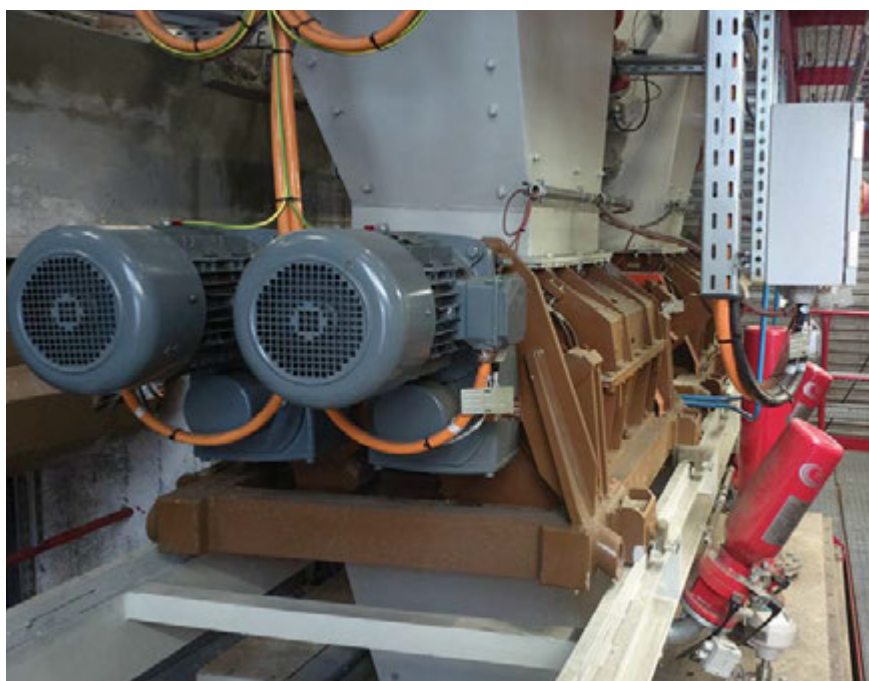
Povrch válců je opatřen speciálním oteřuvzdorným návarem a jeho tvar je uzpůsoben pro snazší vtahování drceného materiálu. Jednoduchým způsobem lze nastavit velikost výstupní štěrbinu a reagovat tak na podmínky provozu. Celá skříň drtiče je opatřena pancéří proti otěru a společně s válci tvoří efektivní a zároveň kompaktní a prostorově nenáročný řešení. Celý drtič je umístěn na pohyblivém rámu, který usnadňuje údržbu a manipulaci.

Podobný systém palivové trasy je již téměř dva roky v provozu na kotli K2 v teplárně ve Strakonících a v současné době dochází k nájezdu dalšího kotle K1.

David Dočkal,
PSP Engineering, a. s.



Obdobné řešení funguje v teplárně ve Strakonících



Pohled na drtiče palivových tras

Delivery of cylindrical crushers of fuel lines

The article describes the delivery of two Roller crushers. These crushers delivered by PSP Engineering a.s. are part of the fuel lines and internal treatment of coal delivered by Envirmine Energo for the power plant in Planá nad Lužnicí.

Поставки вальцовых дробилок для топливных линий

В статье описана поставка вальцовых дробилок. Эти дробилки, которые поставляет фирма PSP Engineering a.s., являются составной частью топливных линий. Технологии внутренней обработки угля поставляет фирма Envirmine Energo для теплоэлектростанции в Плана над Луžници.

APLIKACE PRO ENERGETICKÝ, TĚŽEBNÍ A CHEMICKÝ PRŮMYSL



PSP Engineering je dodavatelem kompletních systémů stejně tak i jednotlivých strojů při zpracování uhlí, vápenců a popílků v energetice.

Můžete nás vidět při drcení, mletí, třídění a podávání – kdekoli.

- Řešení šitá na míru
- Technická podpora
- Servis a Náhradní díly



PSP Engineering a.s.
Kojetínská 3186/79
750 53 Přerov, Czech Republic
Tel.: +420 581 232 555, +420 581 232 007
Fax: +420 581 232 905
E-mail: info@pspeng.cz
www.pspengineering.cz