

# „EGEM má mezi dalšími dceřinými společnostmi z tohoto segmentu jednoznačně klíčové postavení,“

uveld v krátkém rozhovoru pro časopis All for Power Jiří Nováček, generální ředitel EP Industries, a.s. – mateřská společnost EGEM s.r.o.



**Jiří Nováček** (nar. 9. června 1979)

V roce 2003 vystudoval Vysokou školu ekonomickou v Praze (Fakulta mezinárodních vztahů). V roce 2006 získal titul Mgr. na Karlově Univerzitě v Praze. V letech 2005 a 2006 studoval na Utrecht University (School of Law) v Holandsku. Postupně pracoval v české Komisi pro cenné papíry, v České národní bance, v advokátní kanceláři Havel, Holásek & Partners, dále pak ve společnosti Procter & Gamble. V lednu 2008 nastoupil jako právník do společnosti EP Investment Advisors. V listopadu 2013 se stal generálním ředitelem EP Industries, a.s.



Momentka z výstavby vedení - ilustrační foto

**Společnost EGEM, která realizuje výstavbu vedení V458, patří do skupiny EP INDUSTRIES, a.s. Jak významnou společností, například z pohledu obratu, je?**

EPI má čtyři základní segmenty, ve kterých působí. Jedním z těchto segmentů je výstavba energetické infrastruktury, v které má EGEM mezi dalšími dceřinými společnostmi z tohoto segmentu jednoznačně klíčové postavení, a to nejen realizovanými výkony, ale především svým know-how a zkušenostmi z velké řady realizovaných projektů a sešnaným týmem.

Výkony EGEM jsou víceméně stabilní, podíl na celkovém obratu je ovlivněn akvizicemi EPI.

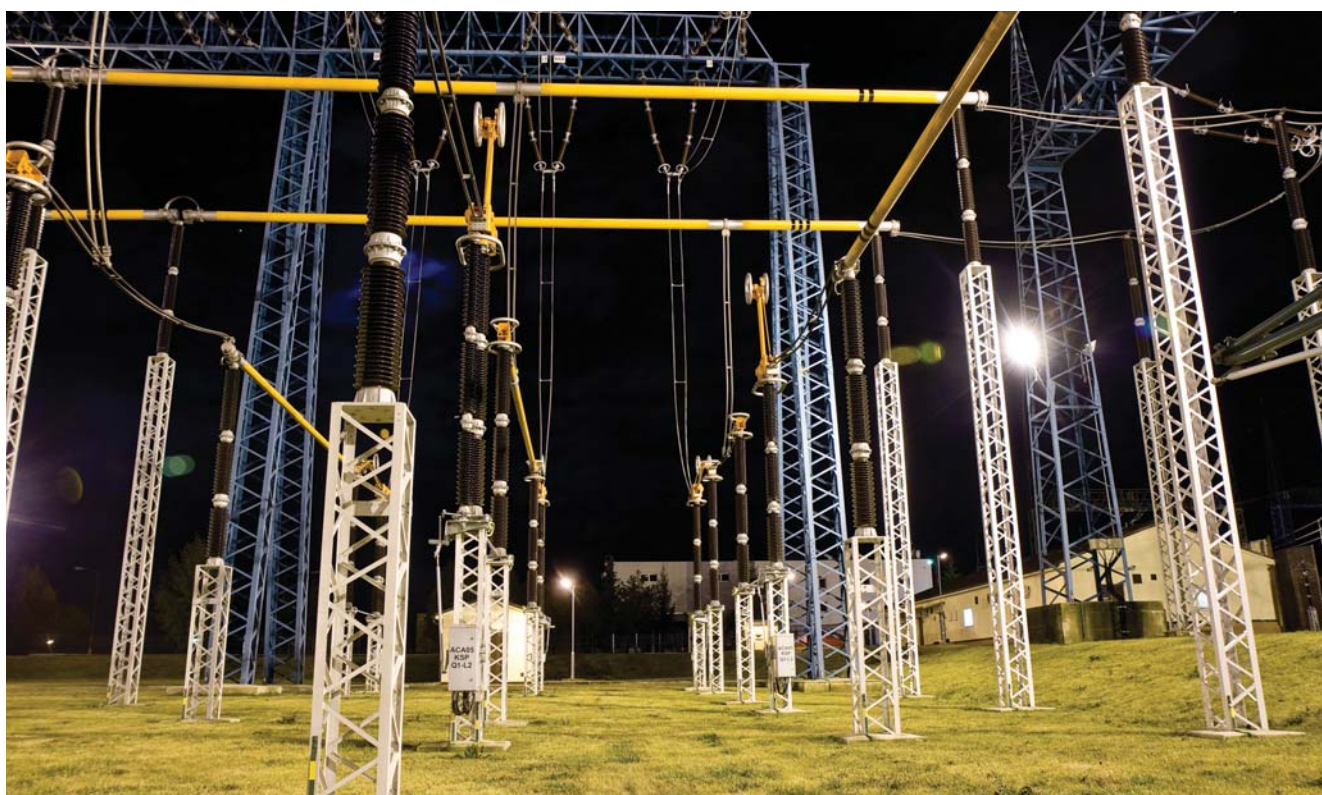
**Jaké výhody ze zapojení do skupiny firma EGEM má?**

Výhodou začlenění do širší holdingové struktury je především jednotné finanční řízení a dále přístup k informacím o trendech na trhu a o celkovém vývoji prostředí – legislativního, regulatorního, dodavatelského. Konkrétní aktuální ilustrací mohou být podmínky bankovního financování či operativního leasingu.

**Do skupiny EP INDUSTRIES, a.s., patří mnoho firem, které dodávají své výrobky a služby do oblastí elektrizační sítě a přenosových soustav. Spolupracují spolu navzájem na nějakých aktuálních zakázkách?**

Ačkoliv na aktuální zakázce ke spolupráci s „příbuznými“ společnostmi nedochází, možnost této spolupráce využít, např. při optimalizaci kapacitního vytížení, je rozhodně důležitá.

(čes)



Pohled na rozvodnu - ilustrační foto