

# Dodávka a montáž slaboproudé instalace pro nový energetický blok K7 v Alpiq Kladno

V polovině roku 2012 společnost Colsys s.r.o. získala zakázku na komplexní dodávku a montáž slaboproudé instalace v nově budovaném energetickém bloku K7, kterou jsme realizovali jako subdodavatel společnosti ABB s.r.o. Protože se jednalo o regionální projekt, který byl koncipován do nedaleké lokality sídla naší společnosti, sehrála při získání této zakázky významnou úlohu i notná dávka patriotismu. V článku jsou popsána specifika realizace.

## Rozsah instalace byl vymezen systémy:

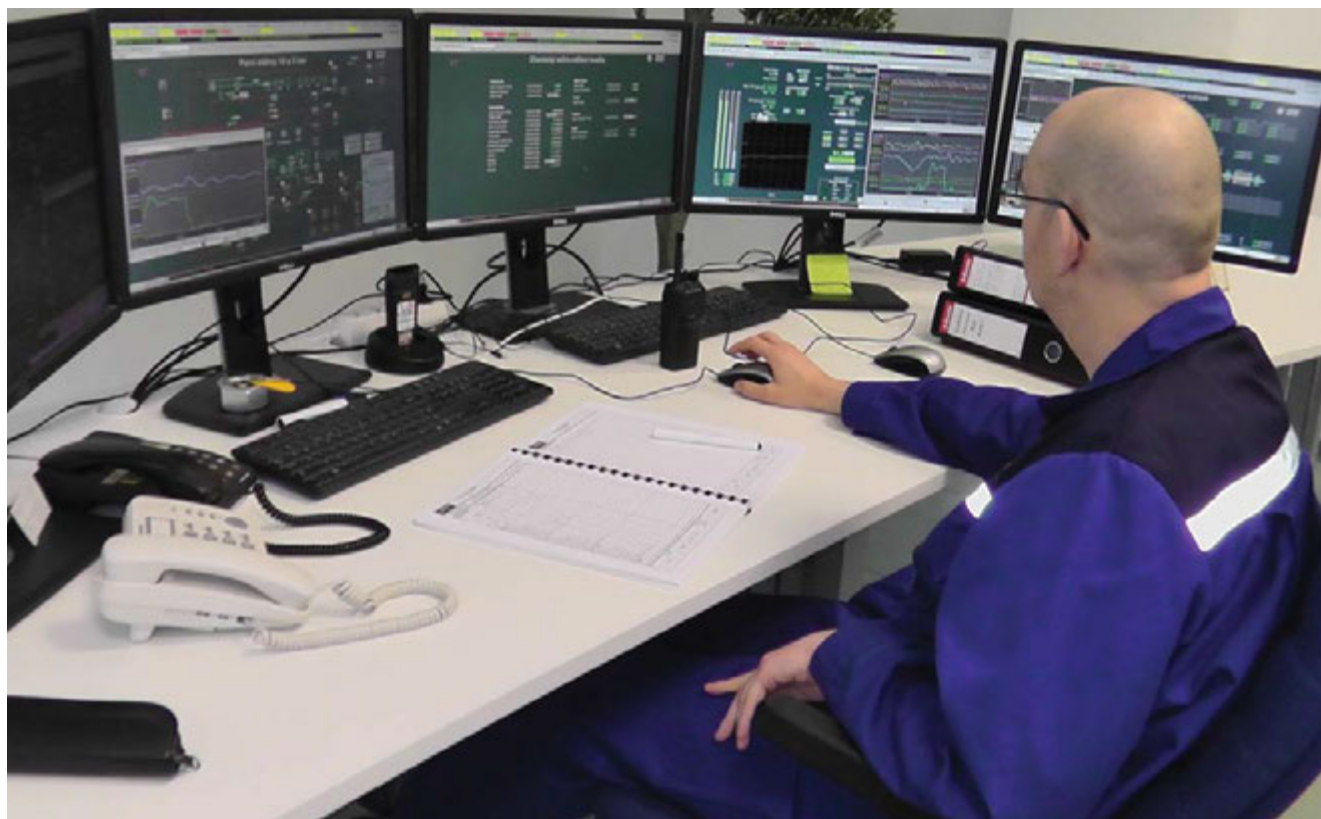
- elektrické požární signalizace,
- evakuačního rozhlasu,
- telefonních rozvodů,
- kamerového systému včetně sofistikovaného řešení nadstavby BIS (Building Integration Systém) produktu společnosti BOSCH.

Společnost Colsys s.r.o. je zároveň autorizovaným partnerem společnosti BOSCH na produkt integrační nadstavby BIS a disponuje vyškolenými osobami pro činnosti spojené s aplikací této nadstavby. S přihlédnutím k okolnosti, že rostoucí složitost technických zařízení budov vyžaduje systém řízení s vynikajícím výkonem a optimální kombinaci různých technologií do globálního bezpečnostního řešení byl zvolen právě tento sofistikovaný produkt. Provozovatelé budov a zařízení stále více požadují kompletní systémová řešení. Vysoká kapacita integrace a kontinuita systému je základním požadavkem pro správu systému.

BIS je systém s otevřenou architekturou. Poskytuje pohodlné ovládání a informace o bezpečnostních systémech, jako jsou systémy EPS, EZS,



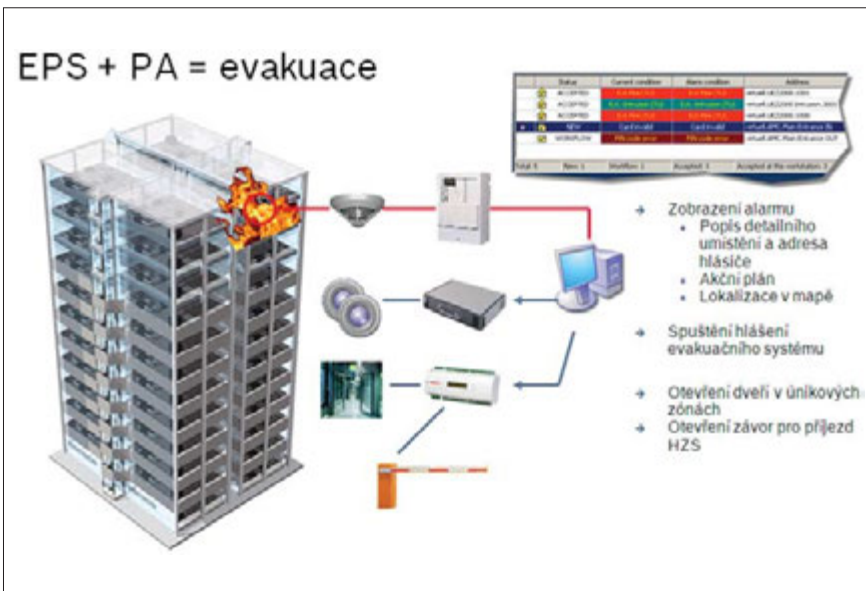
Pohled na Elektrárnu Kladno, nový blok K7



Snímek z dispečinku nového bloku



Systém řízení budovy BIS zajišťuje obousměrnou komunikaci s monitorováním a kontrolou



Příklad provázání jednotlivých technologií

#### O společnosti Colsys s.r.o.



Firma s více jak dvacetiletou tradicí je přední dodavatel a systémový integrátor v oblasti bezpečnostních, slaboproudých, silnoproudých, komunikačních technologií a řídicích systémů. Součástí nabízených služeb je též poradenství, analýza stavu i potřeb jednotlivých společností a investorů, plánování včetně návrhu systémového řešení, jeho projektování, dodávka a implementace, v neposlední řadě provozní údržba i servis dodaných zařízení.

IP a analogové video systémy a DVR, systémy kontroly přístupu, systémy evakuačního rozhlasu a ozvučení. BIS má modulární strukturu, která poskytuje konkrétní řešení projektů. Systém může být kdykoliv rozšířen. Lze např. rozšiřovat počty uživatelů, jednotlivých subsystémů, počty sledovaných detekčních bodů nebo kamerových kanálů.

#### Systém řízení budovy BIS zajišťuje obousměrnou komunikaci s monitorováním a kontrolou následujících systémů:

- EPS / Elektrická požární signalizace
- EZS / Systémy pro detekci napadení
- CCTV / Video systémy, maticové přepínače, kodéry, dekodéry, zařízení pro ukládání dat a IP kamer
- ACS / Přístupové systémy, návštěvnické systémy řízení, strážní pochůzkové systémy
- ERO / Evakuační rozhlas a ozvučení

Jedná se o komplexní modulární building security management systém „bez hranic“ navrhovaný pro standardní projekty s flexibilním přizpůsobením požadavkům zákazníka a uživatele. Flexibilní nastavení systému umožňuje splnit veškeré uživatelské požadavky.

Dalším systémem, který stojí za krátkou zmínku je systém Evakuačního rozhlasu, který byl v tomto případě řešen systémem Praesideo také od výrobce společnosti Bosch. Praesideo je kompletní, plně vybavený digitální systém veřejného ozvučení a evakuačního rozhlasu. Systém je špičkový na trhu díky své spolehlivosti, kvalitě zvuku a je vhodný pro středně velké a velké prostory. Jeho nasazení do průmyslového prostředí bylo bezpochyby správnou volbou. Celá instalace se nesla v duchu dodržení celkového konceptu řešení a musíme s potěšením konstatovat, že se díky koordinaci s ostatními profesemi podařilo tento nelehký úkol naplnit a naši část instalace předat uživateli v požadované kvalitě, ve stanoveném časovém harmonogramu a při dodržení technologických procesů.

**Jan Chába, obchodní manažer,  
divize Obchod,  
Colsys s.r.o.**

#### Delivery and assembly of weak-current installation for the new K7 energy unit at Alpiq Kladno

In mid 2012 Colsys s.r.o. won a contract for the complex delivery and assembly of the weak-current installation at the newly built K7 energy unit which we implemented as the subcontractor of ABB s.r.o. Because this involved a regional project which was conceived for a site close to our company's registered office, a fair amount of patriotism also played an important role in gaining this contract. The article describes the specifics of the implementation.

#### Поставка и монтаж слаботочных инсталляций для нового энергетического блока K7 в Алпиq Кладно

В середине 2012 года фирма Colsys s.r.o. получила заказ на комплексную поставку и монтаж слаботочных инсталляций в новом строящемся энергетическом блоке K7. Этот заказ был реализован в качестве субпоставки фирмы АBB. Поскольку речь шла о региональном проекте, размещенном недалеко от главного офиса фирмы, большую роль при получении заказа здесь сыграло чувство патриотизма. В статье описана специфика выполнения заказа.